



Adatgyűjtés és adatpublikálás a Budapest Közútnál

KARESZ - KAPU mint egységes nyelv



1

Mivel is foglalkozunk?

Rövid összefoglaló a Budapest Közútról és a Térinformatikai osztályról

A BUDAPEST KÖZÚT FŐBB FELADATAI

Forgalomtechnikai kezelő

Budapest területén
nem helyezhetnek el
forgalomtechnikát
befolyásoló
objektumot a
megkérdezésünk
nélkül

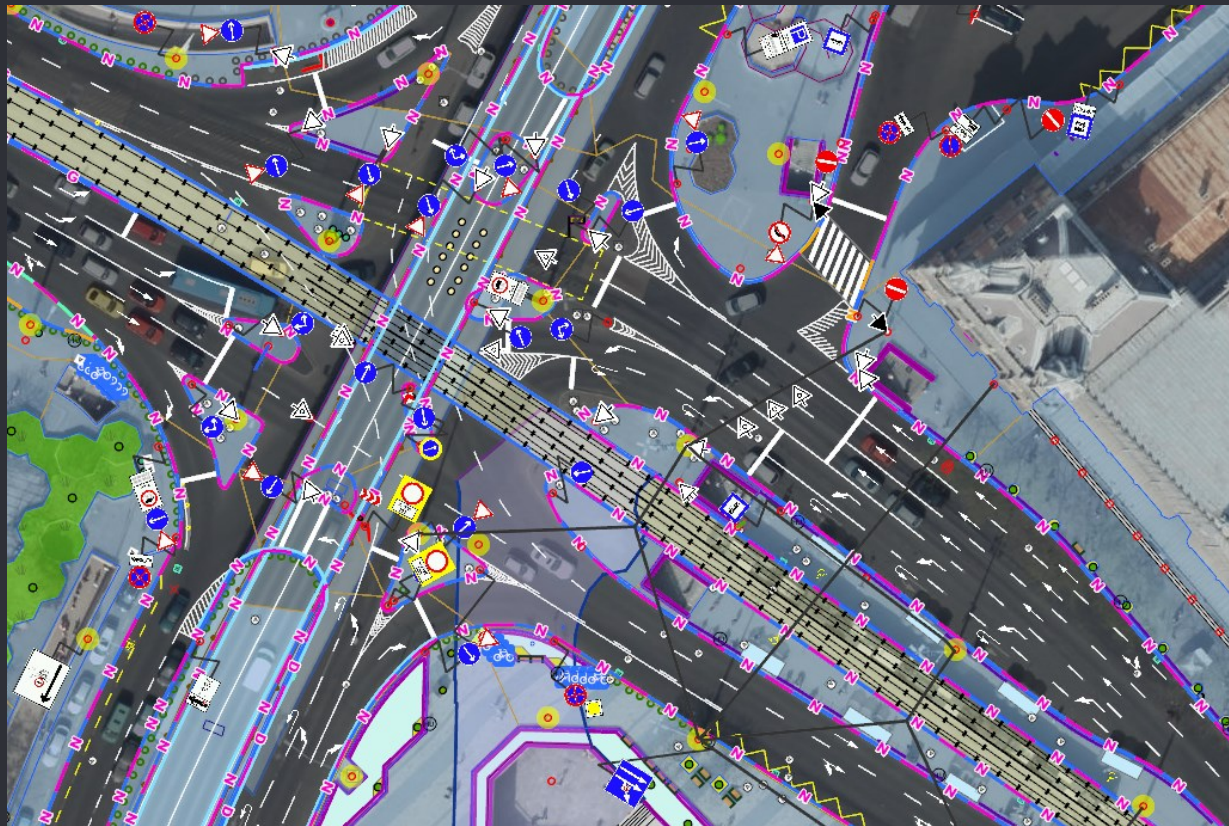
Út- üzemeltető, tervező

A fővárosi tulajdonú
utakon a Közút felel
az utak minőségéért

Metró – taxi és teherforgalmi ellenőr

Mérnöki és ellenőri
tevékenységeink a
fővárosi
közlekedéshez
köthető
szakterületeken

A NYILVÁNTARTÁS RÉGEN ÉS MOST



KAPU

A KARESZ

Mesterfokú adatgyűjtés – Közúti Adatgyűjtő Rendszer

- Mobil lézerszkenner
- Statikus lézerszkenner
- Hagyományos geodézia eszközpark
- Fél automata kiértékelő eszközök

Országon és kontinensen átívelő egyedülálló szkennelési és kiértékelési tapasztalat



KARESZ VÉGTERMÉKEK



PONTFELHŐ ÉS KÉPI ADATBÁZIS

Folyamatos mérések a város területén



TERVEZÉSI ALAPTÉRKÉP

Nagy pontosságú út és közműtervezéshez szükséges tervezési alaptérképek



ORTOFOTÓK

Két évente frissülő állományok



FORGALOMTECHNIKAI VÁZTÉRKÉP

Naprakész nyilvántartási adatok a városi forgalmat befolyásoló objektumokról



MOZGÁSVIZSGÁLATOK

Műtárgyak folyamatos monitorozása

A KAPU ALKALMAZÁS

Online adatplatform – Közterületi Adatok Publikációja

- Online elérhető alkalmazások
- Komplex szakági munkafolyamatok támogatása
- Okos város – okos platform

Minden egy helyen jogosultságnak
megfelelően

● A KAPU FŐBB FELADATAI

Digitális folytonosság biztosítása

- Információáramlás elősegítése
- Szakterületi adatok szinkronizációja

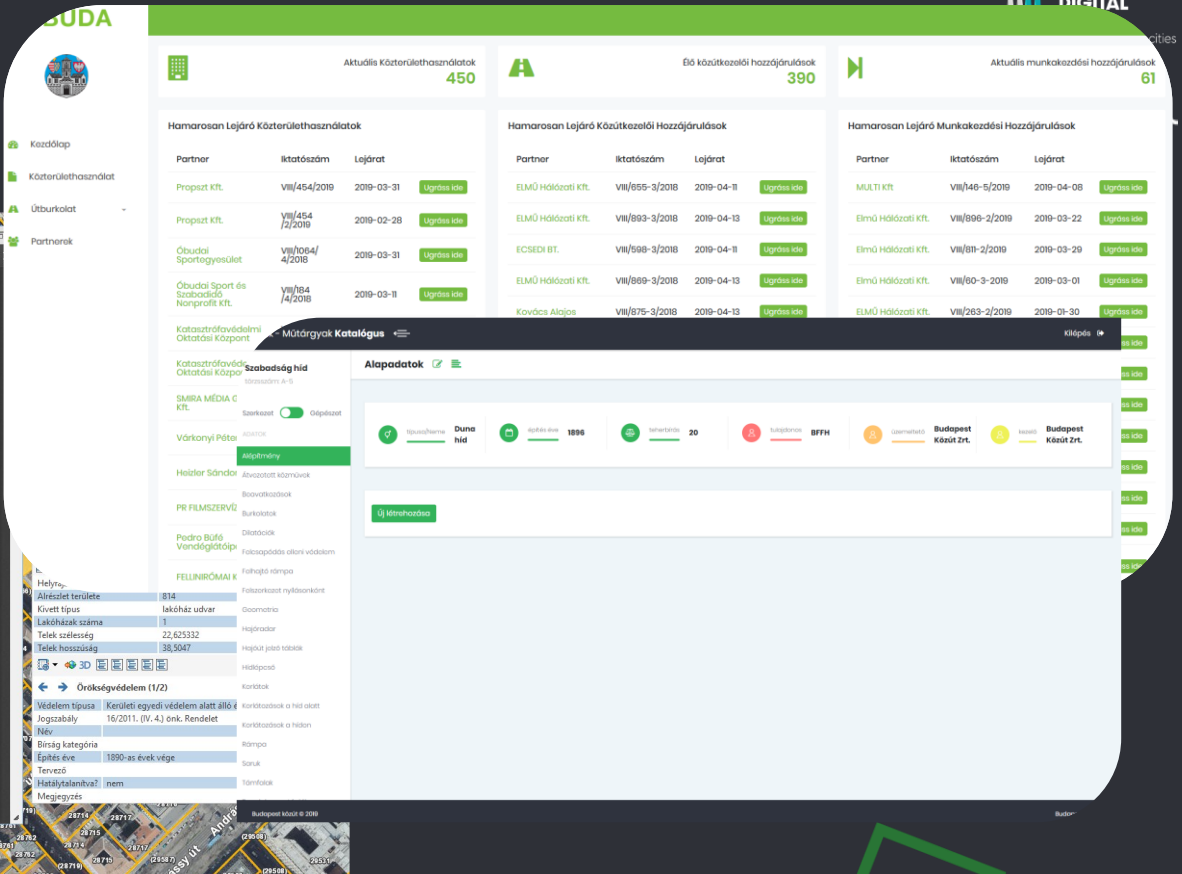
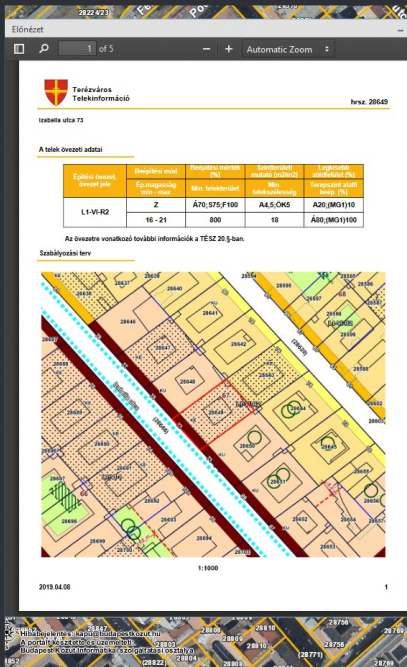
Adatgyűjtés Adatfrissítés rendszere

- Közúti nyilvántartás
- Városüzemeltetési /városrendezési tervezés segítése

Adatszolgáltatás biztosítása

- Tervezői adatszolgáltatás

NÉHÁNY PÉLDA



AZ ELMÚLT ÉVEK

2013 – KARESZ projekt
létrejött: lézerszkennerek
beszerzése

1

2016 – Első önálló
önkormányzati
térinformatikai rendszer
indítása

3

2020 – Fővárosi
szakrendszerek
térinformatikai
támogatása

5

2023 – Belső ERP
rendszer fejlesztése,
terepi adatgyűjtő
alkalmazások

7

2015 – KAPU rendszer
indulás: belső szakági
alkalmazások
fejlesztésének elkezdése,

2

2018 – Első
önkormányzati
munkafolyamatot
támogató modul élesbe
állítás

4

2021 – HD map
fejlesztés

6

KAPU

31 db modul

2906 db felhasználó

99.97% SLA

SZÁMOK AMIKRE BÜSZKÉK LEHETÜNK

2

BIM Pilot Projekt

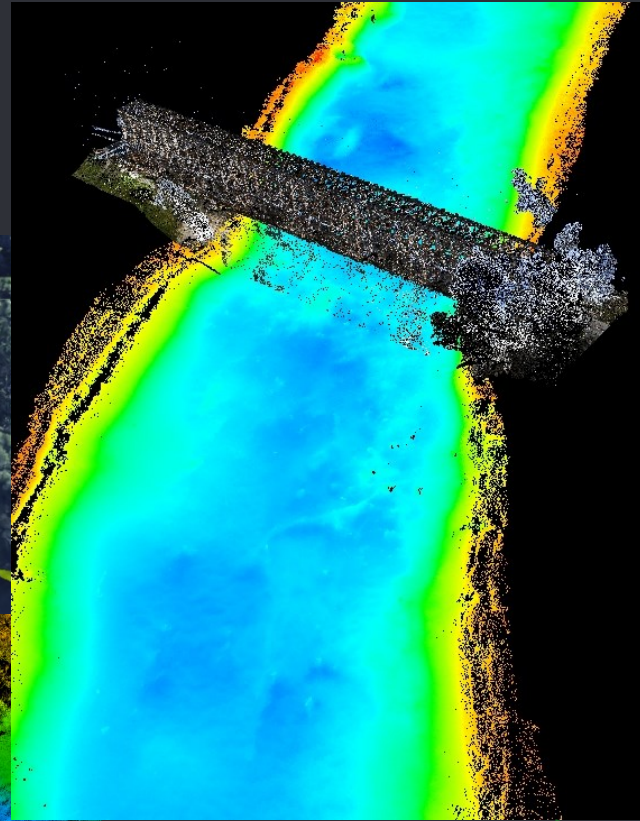
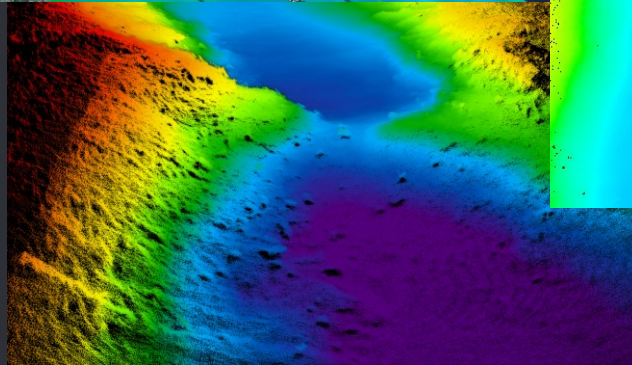
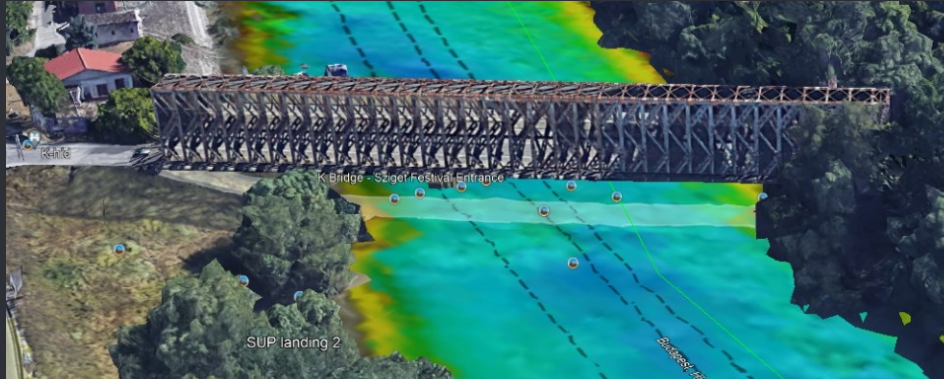
K-Híd

Felmérés

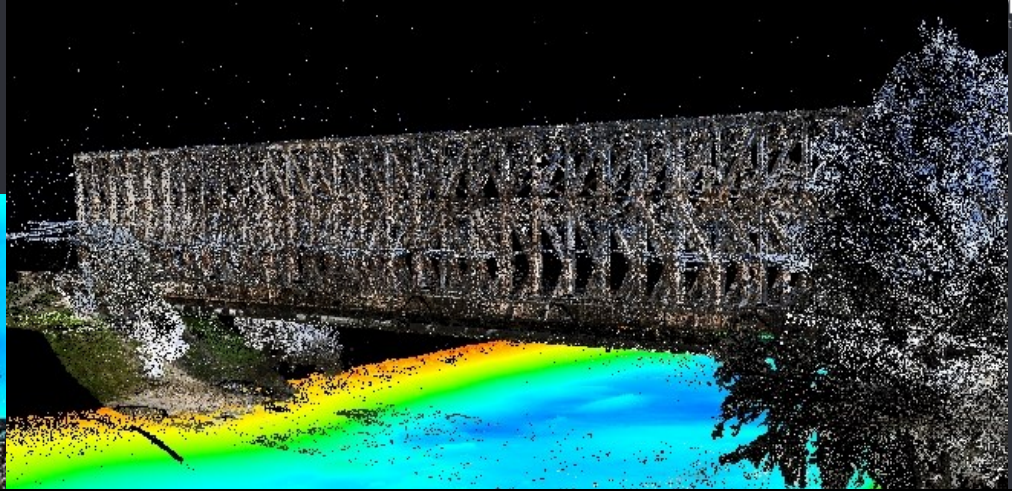
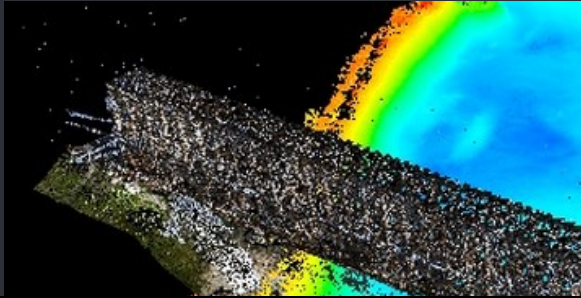
- A K-híd felmérése statikus lézershkennerrel (TLS) történt 2023 tavaszán
- A felmérés - hagyományos geodéziai módszerekkel mért - illesztőpontokra támaszkodva az országos vetületi rendszerbe illesztett
- Egy medermérés - ezen mederszakaszra vonatkozó - eredményeit megkapta igazgatóságunk, így a kétféle felmérés adatait együttesen is meg tudtuk jeleníteni



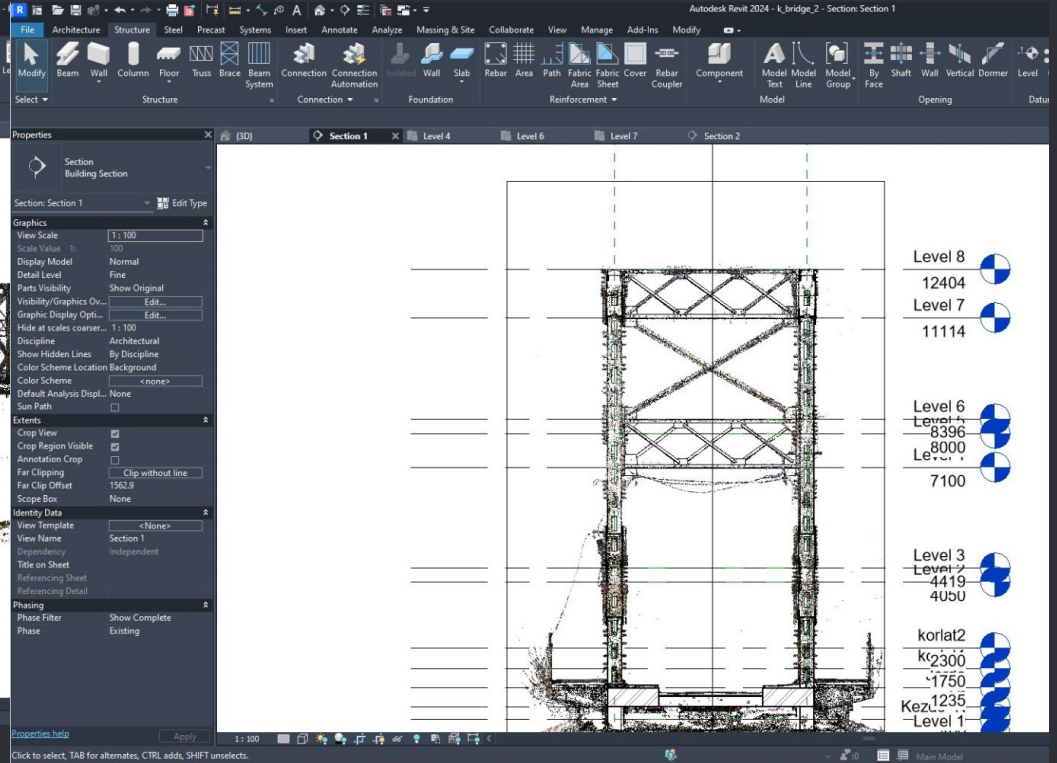
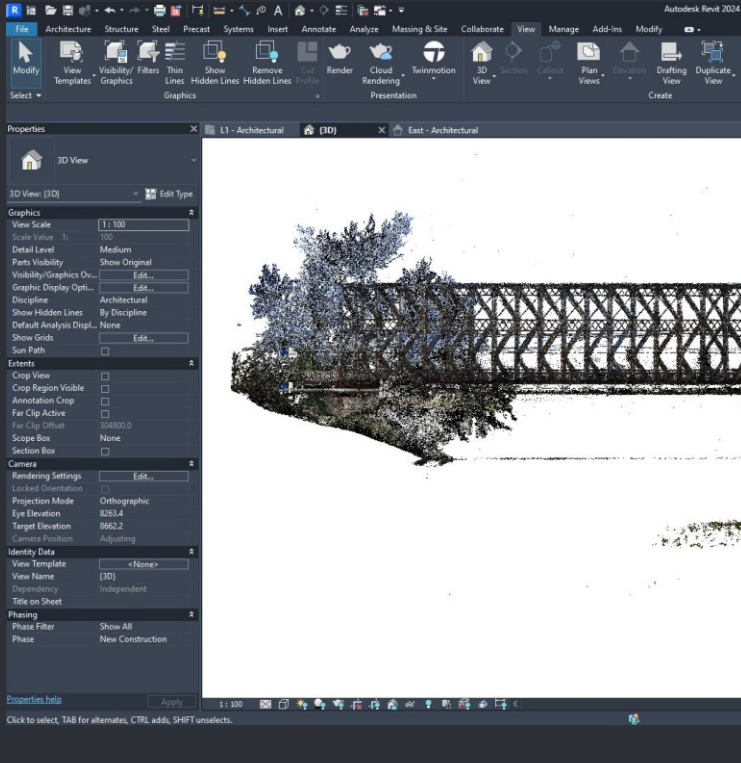
Medermérés eredményei



TLS + mederadatok



- A híd BIM modelljét Autodesk Revit szoftver segítségével készítettük el.
- A híd ismétlődő elemekből/egységekből áll, ezért könnyebb volt a modell elkészítése.





3

Milyen megoldásokat tudunk nyújtani?

KARESZ – KAPU szolgáltatások

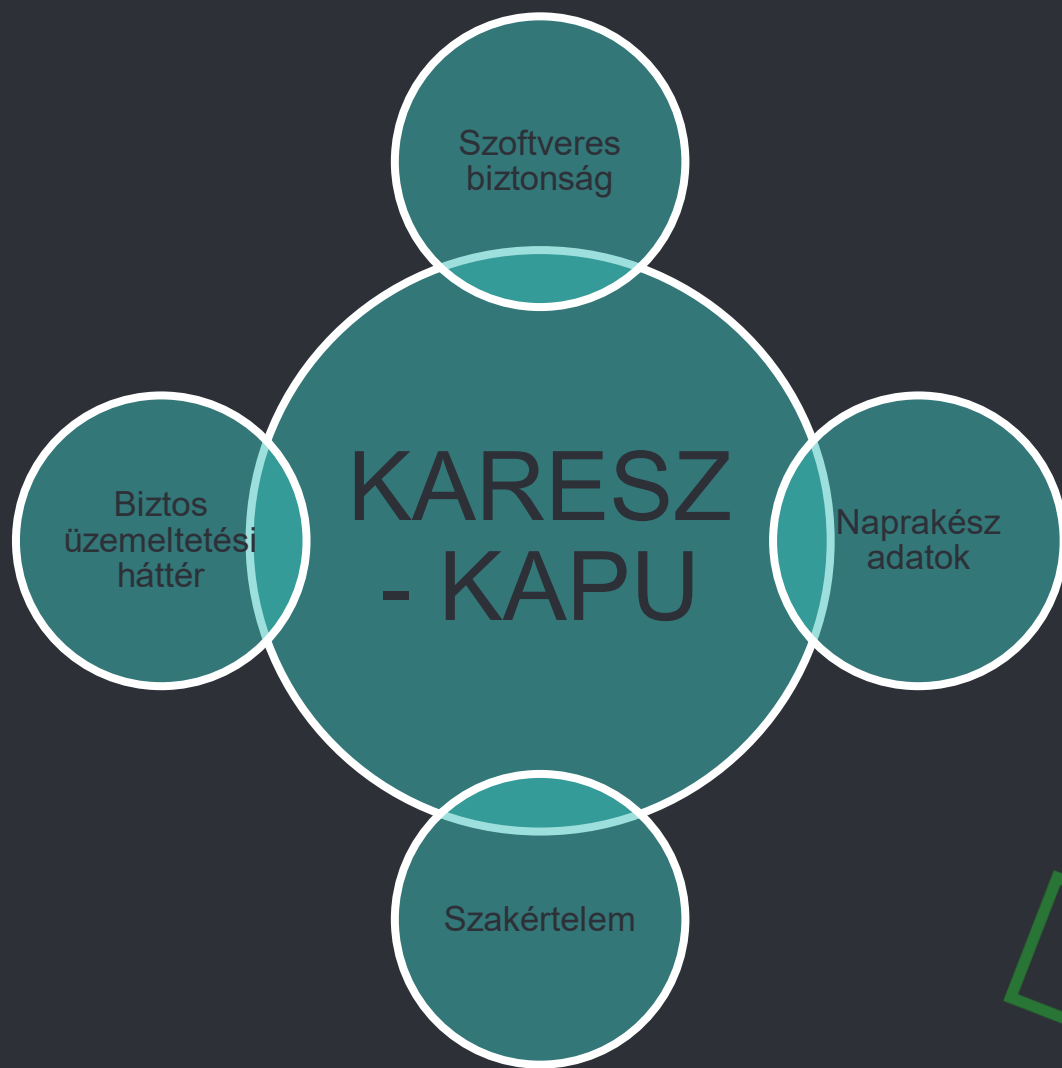
● A RENDSZERRE ÉPÜLŐ SZOLGÁLTATÁSOK

	Szolgáltatás leírása	Árképzés
KARESZ adatgyűjtés- Szkennelés	Egyedi igények alapján történő adatgyűjtési feladat	Projekt alapú árazás, a plusz igények szerinti erőforrás kalkuláció alapján vagy T&M alapú költségelszámolás
KARESZ adatfeldolgozás-vektorizálás	Egyedi igények alapján történő adatkiértékelési feladat	Projekt alapú árazás, a plusz igények szerinti erőforrás kalkuláció alapján vagy T&M alapú költségelszámolás

A RENDSZERRE ÉPÜLŐ SZOLGÁLTATÁSOK

	Szolgáltatás leírása	Árképzés
KAPU modul	A KAPU-hoz történő hozzáférés biztosítása a jelenlegi adattartalmával és funkcionalitásával	Tranzakció alapú vagy fix havi vagy éves díj ellenében
Egyedi KAPU modul	Egyedi igények alapján történő KAPU modul létrehozása, mely egyedi igények lehetnek funkcionális fejlesztések vagy meglévő, nem KARESZ adatforrásból származó adatok migrációja vagy plusz KARESZ adatgyűjtések.	Projekt alapú árazás, a plusz igények szerinti erőforrás kalkuláció alapján
Adatelemzések	Meglévő KARESZ adatok alapján történő adatelemzések, pl: úttálapot elemzés.	Projekt alapú árazás, a plusz igények szerinti erőforrás kalkuláció alapján





Köszönöm a figyelmet!

Kérdések?

Elérhetőségeim

Lázár Lajos- Térinformatikai vezető

lajos.lazar@budapestkozut.hu